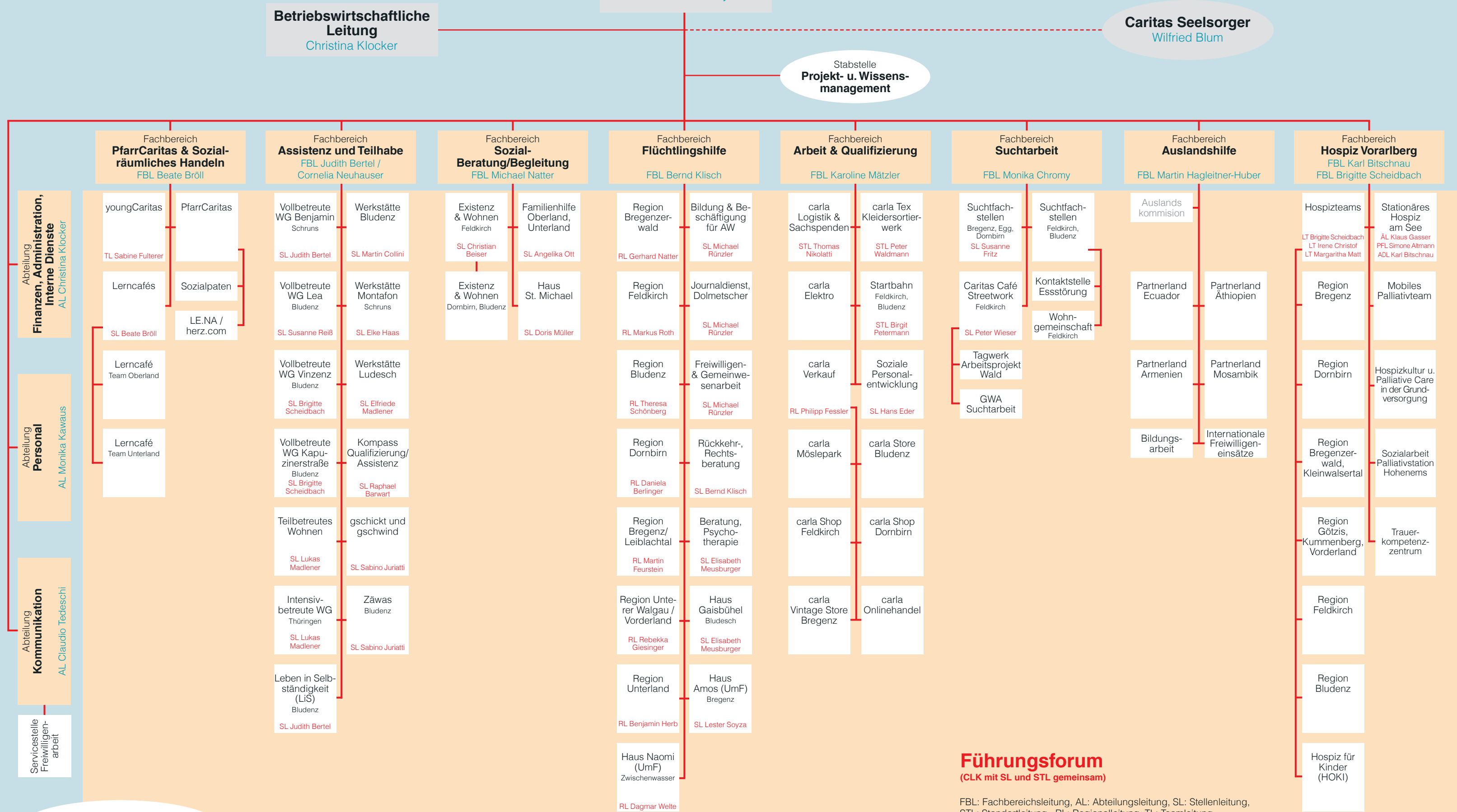


Caritas Leitungskonferenz  
(CD, FBL, AL)



### Führungsforum (CLK mit SL und STL gemeinsam)

FBL: Fachbereichsleitung, AL: Abteilungsleitung, SL: Stellenleitung, STL: Standortleitung, RL: Regionalleitung, TL: Teamleitung  
ÄL: Ärztliche Leitung, PFL: Pflegeleitung, ADL: Administrative Leitung, LT: Leitungsteam

Stand: 08. Juli 2024  
Aktualisierungen bitte an Lisi Büchele (elisabeth.buechele@caritas.at)